

# Elegance in Design

巧思畫龍點睛 展現貴氣優雅



## 奧絨空間設計 白裕榕 & 吳恩瑛

### 》Faith

空間，是由於人的需要才有了格局，任何設計風格中，融合家人的想法、建立起家的歸屬感，是我們不變的設計目標，所以每一個住宅空間的形成，確切掌握每位居住者的需求，在賦予空間生命的同時，清楚整合屋主喜好及風格，善用建材的色彩與材質的變化來營造環境氛圍，將空間做最大的延展，再透過流暢的動線串起每一個空間的互動，才能將理想中的環境實現。

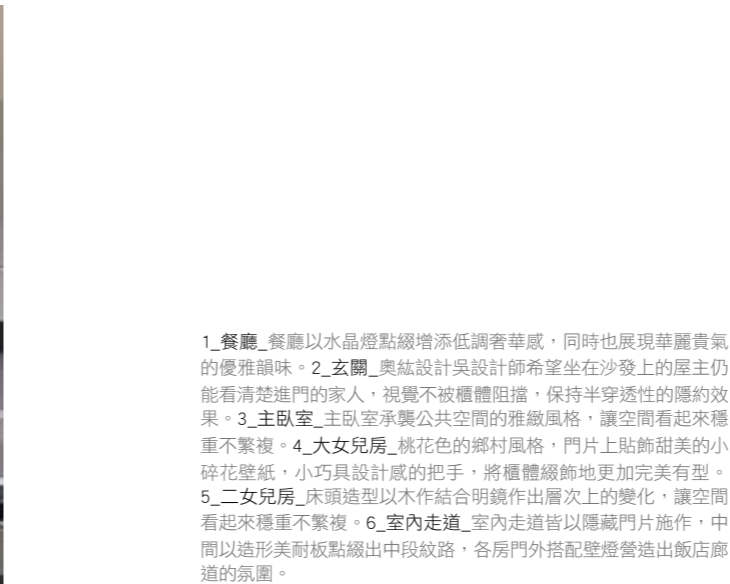


### Designer Data

白裕榕 & 吳恩瑛  
新北市樹林區鎮前街275號1樓  
T - 02-8685-5125  
E - ourhome\_design@yahoo.com.tw  
W - ourhome-design.myweb.hinet.net



1



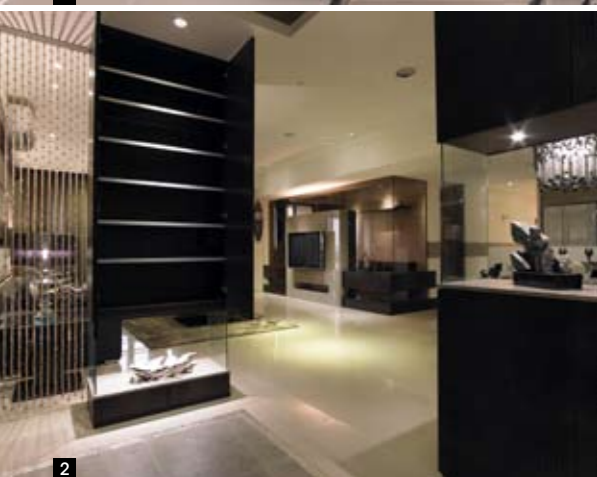
3



4



5



2

### 簡單爽朗 輕盈舒適

簡單的格局動線中，因為點綴了特殊材質增添低調奢華感，小小的創意巧思卻有畫龍點睛的神奇效果，展現華麗貴氣的優雅韻味。玄關運用白色文化石，不平整的凹凸紋理展現出粗獷觸感，富含人文氣息，地坪以板岩地磚及馬賽克滾邊和室內空間作出界定，從玄關望向客廳的方向，以浪漫的珠簾相隔，光線輕灑展現若有似無的神秘氛圍，保持半穿透性的隱約效果。

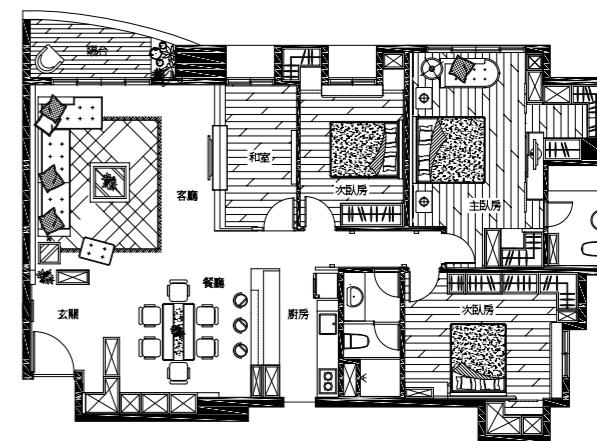
進入客廳，電視主牆選用進口的灰姑娘大理石材和後方的和室茶色玻璃隔間組合出放大整體牆面的效果，沙發背牆則以木作搭配多元材質，中段繃上特殊布料豐富空間立面表情。

主臥室承襲公共空間一致風格電視牆兩側分別為更衣室及衛浴入口，推拉門上的花紋壁紙則和床頭設計相互呼應。大女兒房是粉色系的鄉村風格，門片上貼飾甜美的小碎花壁紙，小巧具古典感的把手，將櫃體綴飾地更加典雅有型。二女兒房走的是休閒風，床頭造型以木作結合明鏡作出層次上的變化讓空間看起來穩重不繁複。

室內走道皆以隱藏門片施作，中間以造形美耐板點綴出中段紋路，各房門外搭配壁燈營造出飯店廊道的氛圍。前陽台以南方松鋪設，坐在長椅休息、閱讀皆宜，沏上一壺好茶悠閒的消磨一整個下午時光。



6



### Space Data

- 地點 新北市 樹林
- 風格 低調奢華風
- 面積 45坪
- 格局 三房、和室、二廳、二衛
- 建材 文化石、板岩地磚、馬賽克、大理石、茶玻、明鏡、茶鏡、墨鏡、烤漆玻璃、皮革、系統櫃、壁紙、人造石、南方松